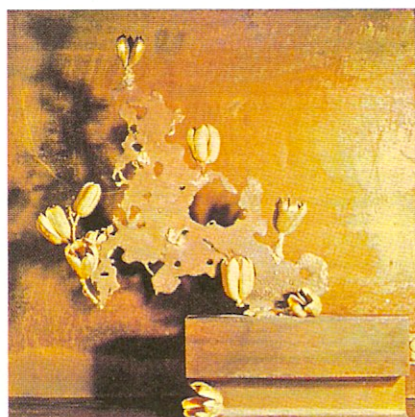
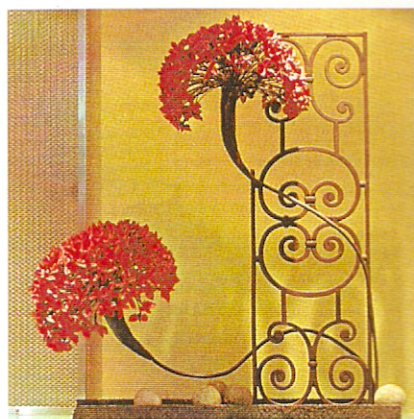


CHERGUL, un vent du Sud, exprime l'appel du large et rappelle au voyageur les sentiers des contrées lointaines. Le mouvement est fort, l'envie irrésistible, le rêve est omniprésent, le Sud à portée de main... Cette œuvre est réalisée en bronze, acier et éléments coulés en laiton. Photo Patrice Moullet.

Clin d'œil à l'art nouveau, par la générosité du mouvement et de l'élan, **JARDIN IMPÉRIAL**, réalisé avec des fleurs de coton sur acier, « renvoie à travers le miroir royal l'image d'une fleur « simple » de nos sentiers vue par une elfe ». Photo Patrice Moullet.



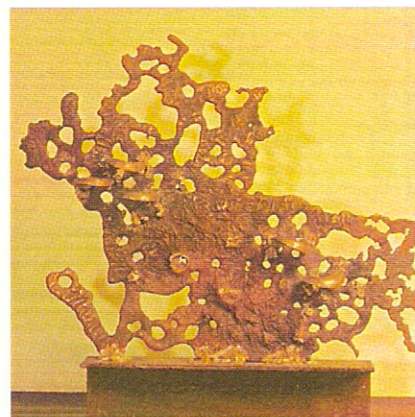
OMBRE CHINOISE est une œuvre légère, ludique, et tout à la fois mystérieuse. Le mouvement est furtif et plein de douceur. Jeu de couleur et d'ombre, elle est réalisée en bronze, acier et éléments coulés en laiton. Photo Marguerite Heeb.

JARDIN SECRET est une évocation mystérieuse, à la fois douce et fragile, reposant sur quelque chose de très fort... Photo Marguerite Heeb.



Avec **MYSTÈRE AQUATIQUE**, Marguerite Heeb nous offre un voyage dans les fonds marins, à la découverte de ses curieux habitants naviguant dans la douceur et la sérénité. Cette œuvre est réalisée en bronze, acier et éléments coulés en laiton. Une nouvelle technique entre éclaboussures de bronze, acier et éléments naturels, que l'artiste vient de mettre au point. Photo Patrick Stolz.

PRÉSENT PERPÉTUEL, à base de feuilles de coco et mésolé (Mexique), inscrit le mouvement dans le présent. Le fait de recevoir, de donner, d'offrir est assimilé à un art de vivre. Au contact de l'œuvre, calme et sérénité bercent le spectateur. Photo Patrice Moullet.



SÉDUCTION fait référence à la séduction orientale. La magie de l'Extrême-Orient s'impose avec force. Tous les sens sont sollicités. Cette œuvre évoque le parfum de rose, le goût de l'opium, les saris colorés, les bijoux à même la peau... Une sculpture envoûtante réalisée en bronze, acier et éléments coulés en laiton. Photo Marguerite Heeb.

Marguerite Heeb dans son atelier genevois en plein essor.

